



Bélair
Machines Agricoles

REMORQUE AUTO-CHARGEUSE GABARE



Cap vers la performance



Fabrication Française

L'HISTOIRE FAMILIALE DEBUTE EN 1964....

Fondée par **Pierre BELAIR** au carrefour de la Normandie, de la Bretagne et des Pays de la Loire, l'entreprise s'est imposée en tant que constructeur de matériels agricoles dans un immense bassin d'élevage.

Au fil des années, la fabrication s'est peu à peu tournée vers un domaine bien spécifique, l'alimentation des animaux. L'aventure des outils de distributions commença en 1973 avec la première distributrice à vis puis la première désileuse en 1975.

Innovateur et à l'écoute de ses clients, Pierre BELAIR n'aura de cesse la volonté de faire évoluer sa gamme de produits accompagné par une équipe de collaborateurs toujours fidèles.

La réputation des machines BELAIR traversa alors les régions pour se développer sur tout le territoire national. S'entame alors les premières collaborations avec les concessionnaires qui sont aujourd'hui plus d'une centaine dans l'hexagone pour vous apporter le service dont vous avez besoin.



1978



2020

Déjà présents depuis de nombreuses années, sa fille et son gendre, Nelly et Etienne JANVIER prennent la succession à la tête de l'entreprise en 2005 au départ en retraite du fondateur.

La même année sortira la toute première mélangeuse à vis verticale avec turbine de paillage mécanique à l'avant de la machine.

Pour répondre à la demande croissante de ses produits, l'entreprise a, en 2007 et 2008, modernisé en profondeur sa chaîne de production avec des systèmes de découpe laser, robots de soudure....

Objectif : Rester un CONSTRUCTEUR FRANCAIS !

S'en suivra alors de nombreuses nouveautés, comme les remorques faucheuse-autochargeuses GABARE qui trouvent aujourd'hui leur place dans de nombreux pays du monde, ou comme les dérouleuses à partir de 2019.

A ce jour ce sont **45 collaborateurs** qui s'efforcent de concevoir des produits de qualité et en **55ans d'existence**, la société a su garder cet encrage national qui lui est cher et souhaite perdurer ce cap **familial** axé sur la satisfaction de ses clients utilisateurs.

Merci de votre confiance et ...

Cap vers la performance !

GABARE Sélection



Equipement de base

- Commande électrique
- Attelage avec déport hydraulique
- Béquille hydraulique pompe manuelle
- Transmission homocinétique coté tracteur et machine
- Fond mouvant à chaînes plates avec régulation hydraulique
- Centrale hydraulique (convoyeur)
- Convoyeur hydraulique avec fourches et guides en **HARDOX**
- Faucheuse 2 tambours avec enclenchement hydraulique
- Faucheuse et convoyeur suspendus par ressorts

Capacités (m3 DIN)	13 à 20
Largeur de la coupe (avec tracteur d'une largeur aux roues hors tout de 2.15 mètres maximum)	2,10m
Largeur du convoyeur	1,09m
Nombre de peignes	7
Nombre de fourches par peigne	9
Essieu	Balancier
Pneumatiques	19/45/17 ou 500/50/17 en option
Filet	De série (escamotable manuellement)

Système de distribution au choix

Porte arrière hydraulique
(déchargement direct arrière sans démêleurs)

Porte hydraulique avec tapis à chaînes
(déchargement droite ou gauche sans démêleurs)

Coffre arrière avec 2 démêleurs hydrauliques
& tapis PVC 80cm droite/gauche

GABARE SELECTION

Filet escamotable manuellement



Boitier d'entraînement du convoyeur en bout de l'arbre menant

Convoyeur avec peignes et guide de peignes en **HARDOX**



Axe de peigne avec bague bronze



Commande électrique

Essieu balancier

Châssis tubulaire de forte section 150x150x4 côté droit et 2 tubes jumelés 150x100x3 côté gauche pour une meilleure stabilité de la machine en déport.

Suspension convoyeur et faucheuse



Vérin hydraulique pour la commande de fourchette



Déport de flèche hydraulique avec barre de blocage transport



Option : Disque coupe haute pour une fauche à environ 7cm

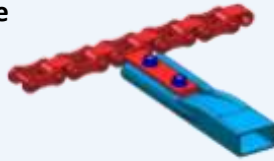


Articulation de flèche renforcée axe de 60 & bague bronze de 125/230

GABARE SELECTION



Convoyeur centré au maximum pour un chargement régulier de la machine & fond mouvant chaîne plate haute résistance



Centrale hydraulique indépendante pour le convoyeur. Limite la demande hydraulique pour le tracteur attelé et garantie un fonctionnement optimal au chargement de la machine.



Porte latérale avec échelle d'origine et capteur de sécurité



Système de distribution au choix

Porte arrière hydraulique



Porte arrière hydraulique avec tapis à chaînes



Coffre 2 démêleurs hydrauliques et tapis PVC



Porte arrière hydraulique avec tapis pvc et démêleurs (les démêleurs sont incorporés dans la porte)

GABARE SELECTION

	GABARE SELECTION		
	S	M	L
Capacité (m3) /volume pressage moyen produit distribué	18	23	26
Capacité (m3) /volume pressage moyen produit distribué avec option rehausse (filet ou tôle)	13	16.5	20
Nombre de peignes / fourches sur convoyeur	7 / 9		
Largeur convoyeur	1090 mm		
Largeur de coupe (avec tracteur d'une largeur aux roues hors tout de 2.15 Mètres)	2.10 m		
Longueur de caisse	3950	5000	6050
Largeur de caisse	1830		
Hauteur de caisse avec filet	1802		
Longueur hors tout avec porte arrière hydraulique	7515	8565	9613
Longueur hors tout avec porte arrière tapis à chaînes	7750	8800	9850
Longueur hors tout avec démêleurs et tapis pvc	8295	9345	10397
Largeur hors tout	2300		
Hauteur hors tout	2996		
Commande	Electrique		
Béquille	Hydraulique pompe manuelle		
Freins	Sur 4 roues et parking		
Report de charge sur essieu	Non disponible	En option	De série
Distribution	Distribution arrière par porte hydraulique		
Equipement tracteur	1 distributeur double effet / 1 distributeur simple effet avec retour direct / un distributeur valve de freinage / prise de force 540 trs 1"3/8		
Débit d'huile tracteur (mini)	80 litres		
Pression d'huile mini/maxi	180/190 bars		
Essieu	Balancier		
Roues	19/45/17		
Poids à vide avec démêleurs	4950	5250	5600



GABARE Premium



Equipement de base

- Commande électrique
- Attelage avec déport hydraulique
- Béquille hydraulique pompe manuelle
- Transmission homocinétique coté tracteur et machine
- Fond mouvant à chaînes plates avec régulation hydraulique
- Centrale hydraulique (convoyeur)
- Convoyeur hydraulique avec fourches et guides en **HARDOX**
- Faucheuse 2 tambours avec enclenchement hydraulique
- Faucheuse et convoyeur suspendus par ressorts

Capacités (m3 DIN)	17 à 22
Largeur de la coupe (avec tracteur d'une largeur aux roues hort tout de 2.15 mètres maximum)	2,25m
Largeur du convoyeur	1,29m
Nombre de peignes	9 sur modèles S & M
Nombre de fourches par peigne	9
Essieu	Tandem
Pneumatiques	600/50/22,5
Filet	En option (réglage hauteur manuel) non compatible avec rehausse tôle
Rehausse de caisse tôle	En option (non compatible avec filet)

Système de distribution au choix

Porte arrière hydraulique
(déchargement direct arrière sans démêleurs)

Porte hydraulique avec tapis à chaînes
(déchargement droite ou gauche sans démêleurs)

Coffre arrière avec 2 démêleurs mécaniques
& tapis PVC 80cm droite/gauche

GABARE PREMIUM

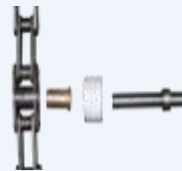
2 types de rehausses possibles :



Boîtier d'entraînement du convoyeur en bout de l'arbre menant

Convoyeur avec peignes et guide de peignes en **HARDOX**

Filet ou Toile



Axe de peigne avec bague bronze



Commande électrique



Essieu tandem

Châssis tubulaire de forte section 180x100x5 et doublé sur la partie avant de la machine

Suspension convoyeur et faucheuse



Vérin hydraulique pour la commande de fourchette



Déport de flèche hydraulique avec barre de blocage transport



Option : Disque coupe haute pour une fauche à environ 7cm



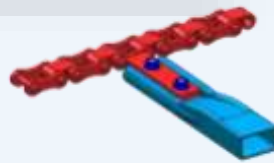
Articulation de flèche renforcée, axe de 60 & bague bronze de 125/230



GABARE PREMIUM



Convoyeur centré au maximum pour un chargement régulier de la machine & fond mouvant chaîne plate haute résistance



Centrale hydraulique indépendante pour le convoyeur. Limite la demande hydraulique pour le tracteur attelé et garantie un fonctionnement optimal au chargement de la machine.



Systeme de distribution au choix

Porte arriere hydraulique



Coffre demêleurs mecaniques et tapis PVC



Porte arriere hydraulique avec tapis à chaînes



Deux demêleurs mecaniques

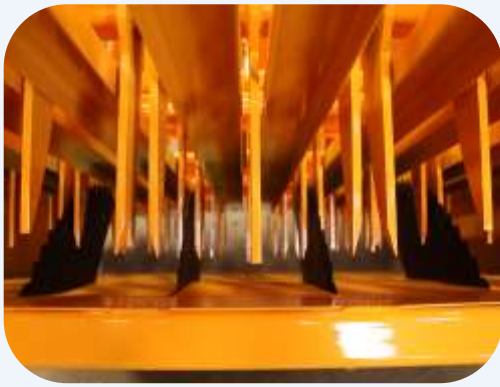
**Coffre fixe d'origine
Ou hydraulique en option
(voir photo ci-contre)**

GABARE PREMIUM

	GABARE PREMIUM	
	S	M
Capacité (m3) /volume pressage moyen produit distribué	17/27	20/31
Capacité (m3) /volume pressage moyen produit distribué avec option rehausse (filet ou tôle)	22/35	26/41
Nbre de peignes /fourches sur convoyeur	9 / 9	
Largeur convoyeur	1290 mm	
Largeur de coupe (avec tracteur d'une largeur aux roues hors tout de 2.15 M)	2.25 mètres	
Longueur de caisse	5800	6800
Largeur de caisse	2090	
Hauteur de caisse	1430	
Hauteur de caisse avec filet	1830	
Longueur hors tout avec porte arrière hydraulique	9900	10900
Longueur hors tout avec porte arrière tapis à chaînes	10200	11200
Longueur hors tout avec démêleurs et tapis pvc	10600	11600
Largeur hors tout	2500	
Hauteur hors tout	3130	
Hauteur hors tout avec option rehausse ou filet	3330	
Commande	électrique	
Béquille	Hydraulique pompe manuelle	
Freins	sur 4 roues et parking	
Report de charge sur essieu	De série	
Distribution	Déchargement arrière (option porte arrière tapis à chaînes ou démêleurs et tapis pvc)	
Equipement tracteur	1 distributeur double effet / 1 distributeur simple effet avec retour direct / un distributeur valve de freinage / prise de force 540 trs 1"3/8	
Débit d'huile tracteur (mini)	80 litres	
Pression d'huile mini/maxi	180/190 bars	
Essieu	Tandem PTAC 17 tonnes	
Roues	600/50 R 22.5	
Poids à vide porte hydraulique	6580	7140



OPTIONS COMMUNES



**Couteaux fixe
sur convoyeur**



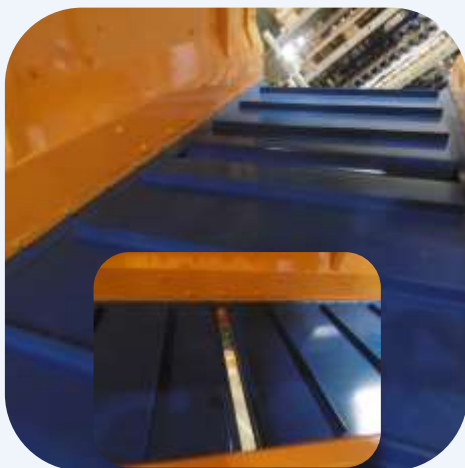
Essieu suiveur



**Graissage automatique
des chaînes de convoyeur**



**Report de charge, voir tableaux caractéristiques,
option non disponible sur tous les modèles**



**Double tapis
Distribution à droite et à gauche
en simultanée**



Fond ajouré

Pesage électronique



BELAIR c'est aussi toute une gamme de:

Dérouleuse—Désileuse—Pailleuse—Mélangeuse , Remorque distributrice, Mélangeuse poste fixe

Renseignez vous auprès de votre revendeur



Nous nous réservons le droit de modifier nos matériels et leurs caractéristiques à tout moment et sans préavis.

Dans nos prospectus, certains dispositifs de sécurité peuvent être enlevés, mais doivent en toutes circonstances rester en place lors de l'utilisation de nos machines

Distribué par

BELAIR SARL

4, rue de la faverie 35133 PARIGNE

Tél : 02.99.97.36.78 / Fax : 02.99.97.24.24

e-mail : belair@belair-sarl.fr / www.belair-sarl.com

15.80185GAB-03-2023